



BAI-220
AURICULAR INALÁMBRICO

Manual de usuario

ESPECIFICACIONES TÉCNICAS

EMISOR

Frecuencia: 86 ± 0.5 MHz

Modulación: FM

Distancia de emisión: 30 m.

Recepción de cualquier equipo de audio y video con salida de audio como TV, DVD, VCD, multimedia player, PC, Walkman, etc.

Alimentación: 2 x AAA o 4,5V DC

RECEPTOR

Gama de frecuencia: 84-88 MHz

Modo de recepción: FM

Distorsión: $\leq 0.2\%$

Alimentación: 2 x AAA

CONTENIDO

La caja incluye:

- Emisor
- Receptor (auricular x 1)
- Manual de instrucciones
- Cable audio
- Cable adaptador Y
- Adaptador de corriente

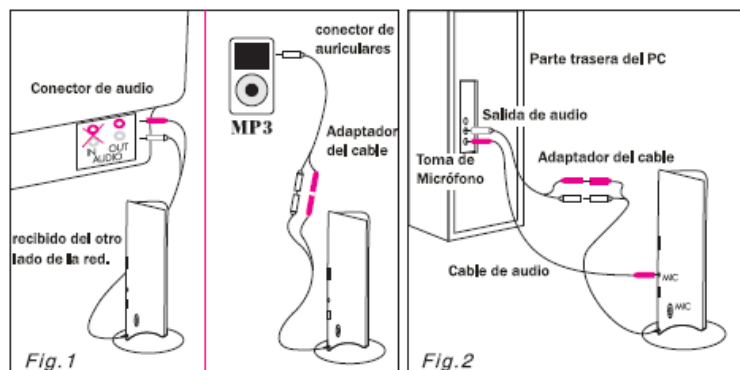
INSTALACIÓN:

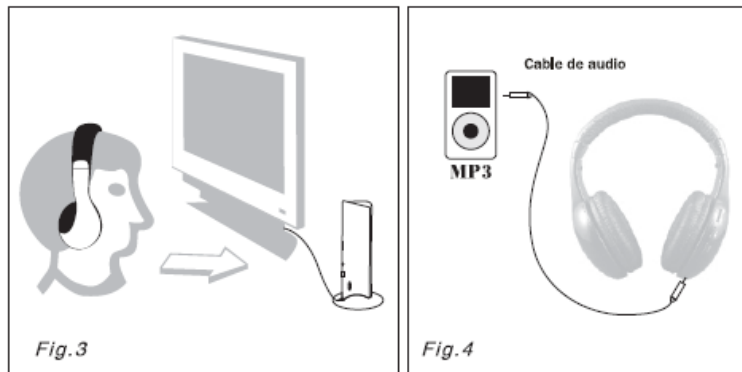
- Inserte 2 pilas AAA en el compartimento de pilas o conecte a la corriente el adaptador (4,5V DC)
- Inserte el cable de audio en el emisor de salida de audio del aparato (TV, DVD, etc)

OPERACIÓN

AURICULAR INALÁMBRICO

1. Inserte el cable de audio de emisor en la salida de los aparatos:





Seleccione la función “Wireless Headphone”

2. Encienda el aparato emisor con el botón ON/OFF y controle el volumen con el botón de volumen. Una vez que el aparato está encendido, pulse el botón RESET y luego SCAN, para sintonizar el canal.

AUDIO CHAT

1. Conecte el cable de audio del emisor al adaptador (fig. 2), e inserte otro extremo del cable adaptador en la toma de audio out del PC, inserte un extremo del cable de audio a la entrada de micrófono (MIC) en el emisor, e inserte el otro extremo en el micrófono en el zócalo del PC.

2. Mover el interruptor de alimentación del emisor a la posición de chat de audio, y el indicador se encenderá.

3. Encienda el control de volumen y de alimentación (ON / OFF) del receptor y el indicador de alimentación se encenderá. En primer lugar, pulse la tecla RESET, y luego presione la tecla SCAN, y luego el sonido enviado desde el emisor puede ser escuchado

MONITOR

Coloque el emisor cerca de las que desea controlar (por ejemplo, ancianos, niños, etc). Mueva el interruptor de la función del emisor a la posición del monitor y el indicador se encenderá. Encienda el control de volumen y el botón de alimentación (ON / OFF) del receptor y el indicador de alimentación del receptor se encenderá. Pulse la tecla de RESET y pulse la tecla SCAN, el sonido enviado desde el emisor se puede escuchar con los auriculares.

AURICULAR CON CABLE

Inserte un extremo del cable de audio a la toma de audio del receptor (fig. 4) e inserte el otro extremo en el orificio para auriculares de los dispositivos eléctricos, como un Mp3, etc A continuación, la unidad se puede utilizar un auricular convencional.

APAGADO

Cuando la unidad no se vaya a utilizar, mover el selector de funciones en el emisor a la posición OFF para apagar el emisor y el receptor a su vez el control de volumen en la posición OFF, y el receptor indicador de encendido se apagará y el receptor se apagará. Retire las pilas cuando no se use por un largo periodo.

FUNCIONES

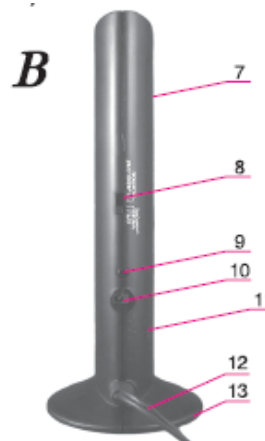
A. RECEPTOR

1. Cubierta del compartimento de baterías
2. Control de volumen y botón APAGAR/ENCENDER
3. Botón para búsqueda de canal
4. Botón RESET
5. Indicador de Energía
6. Entrada de audio



B. EMISOR

7. Indicador de energía
8. Interruptor de energía/función
9. Entrada micro
10. Entrada energía
11. Micrófono
12. Cable de audio para emisor
13. Compartimento batería (debajo)



NOTAS

- Para una mejor recepción deje suelto el cable del emisor que hace función de antena.
- Para evitar distorsiones de sonido, ajuste el volumen de la fuente de señal.
- Ponga el TV en mute para poder escucharlo sin interferencias, si su TV lo permite.
- Cambie las pilas si nota estos problemas:

Cuando el indicador del emisor es débil
Cuando la señal del receptor es muy débil
Cuando se escuche distorsionado o el volumen sea débil



**BAI-220
WIRELESS HEADPHONE**

Operation manual

TECHNICAL SPECIFICATIONS

EMITTER

Frequency: 86 ± 0.5 MHz

Modulation: FM

Emission distance: 30 m.

Reception from any audio and visual equipment with audio and out socket, such as a TV, DVD, etc.

Power supply: 2 x AAA batteries or 4,5V DC

RECEIVER

Frequency range: 84-88 MHz

Reception mode: FM

Distorsion: $\leq 0.2\%$

Power supply: 2 x AAA batteries

PARTS

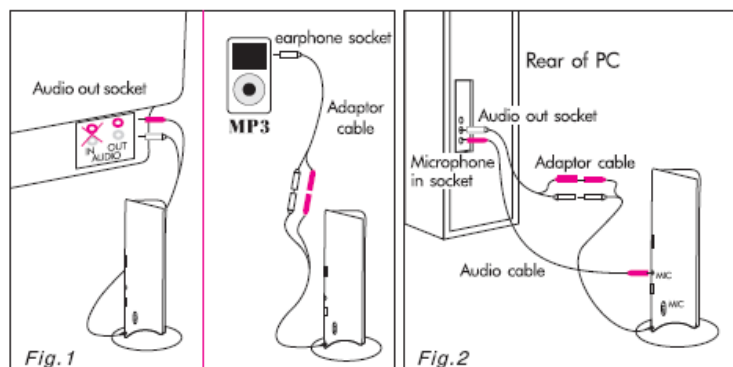
Package includes

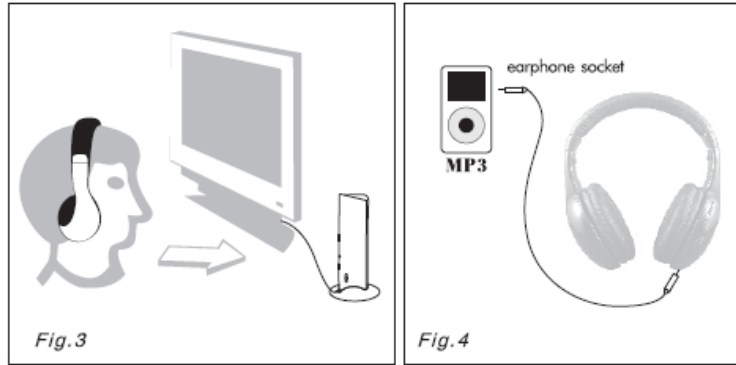
- Emitter
- Receiver (Headphone x 1)
- Instruction manual
- Audio Cable
- Y adaptor cable
- Power adaptor

INSTALLATION

Installing the receiver: Insert 2 AAA batteries into the battery compartment according to the + and – polarity.

Installing the emitter: Insert 2 AAA batteries into the battery compartment according to the + and – polarity, or insert the power adaptor into power socket of emitter (4.5V DC). Insert audio plug of the emitter into AUDIO-OUT socket of audio source (TV, DVD, etc.) In case the audio out socket of the audio source is the headphone socket. The Y adaptor cable can be used for connection. To achieve best reception spread out emitter audio cable which can be also used as antenna.





OPERATION

WIRELESS HEADPHONE

1. Insert the emitter audio cable into the AUDIO-OUT socket of the electrical device or earphone socket, and move the function of the emitter to the WIRELESS HEADPHONE position, and the power indicator of emitter will go ON.
2. Turn ON the volume control and power button (ON/OFF) on receiver, the power indicator of receiver will go ON. First press RESET key, and press the SCAN key, the sound sent from emitter should be heard.

WIRELESS NET AUDIO CHAT

1. Connect the emitter audio cable to the adaptor to the adaptor cable (fig. 2), and insert other end of the adaptor cable into the audio out socket of the PC, then insert one end of the audio cable into the microphone socket (MIC) on the emitter, and insert the other end into the microphone in socket of the PC.
2. Aim the microphone socket (MIC) of the emitter at you (fig. 3), and move the power switch of the emitter to AUDIO CHAT position, and the power indicator will go on.
3. Turn on the volume control and power (ON/OFF) of the receiver and the power indicator will go on. First press the RESET key, and then press SCAN key, and then the sound sent out from the emitter can be heard

WIRELESS MONITORING

Place the emitter near the people you want monitored (such as elderly people, children, etc.) and aim the microphone (MIC) the people. Move the function switch of the emitter to the MONITOR position and the power indicator will go on. Turn on the volume control and power button (ON/OFF) of the receiver and the power indicator of the receiver will go on. Press the RESET key and press SCAN key, the sound sent out from emitter can be heard with the headphone.

WIRED HEADPHONE

Insert one end of the audio cable into the audio socket of the receiver (fig. 4) and insert the other end into the headphone socket of the electrical devices, such a Mp3, DVD, etc. Then the unit can be used a wire headphone.

TURNING OFF THE UNIT

When the unit is not used, move the function switch on the emitter to OFF position to turn off the emitter and turn the volume control receiver to the OFF position, and the power indicator receiver will go out and the receiver will turn off. Remove batteries when not using for a long time.

FUNCTIONS

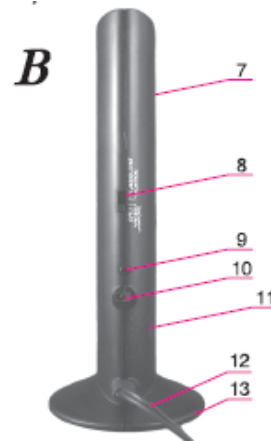
A. RECEIVER

1. Battery compartment cover
2. Volume control and power button (ON/OFF)
3. Scan key (SCAN)
4. Reset key (RESET)
5. Power indicator
6. Audio socket



B. EMISOR

7. Power indicator (front)
8. Power and function switch
9. Microphone socket (MIC)
10. Power socket
11. Microphone (MIC)
12. Audio cable of emitter
13. battery compartment cover (bottom)



NOTES

To achieve best reception spread out emitter audio cable of the emitter (the emitter audio cable can also be used as antenna)

If the sound is distorted or too strong, adjust the volume of the signal source (TV, DVD, etc.) to a lower level and reception performance may be improve.

Put TV on mute or quite mode so you can listen to TV without disturbing any one.

Replace the batteries if you are having the following problems

1. The emitter indicator becomes dim
2. The receiver reception is poor
3. The volume becomes weak and the sound is distorted